



CIMPLIFY

BY B&P BERGMANNPARTNERS

Die digitale Mietvertragsverwaltung



Content

1

Herausforderungen & Vorteile

2

Leistungen

3

Lifecycle eines Mietvertrages

4

Digitale Zusammenarbeit

5

Kontakt

CIMPLIFY

Herausforderungen & Vorteile



CIMPLIFY



Zu **große Anzahl an Mietverträgen**, die korrekt dargestellt und verwaltet werden müssen



CIMPLIFY ist ein **Informationstool**, das **Daten zentralisiert** und ein **integriertes Managementsystem** bietet.



Änderungen und Ergänzungen von Verträgen müssen **genau dokumentiert** und **nachverfolgt** werden



CIMPLIFY verfügt über **Revisionen zur Nachvollziehbarkeit** der **Änderungshistorie** und ein **4-Augenprinzip** zur Überprüfung wichtiger Daten.



Steigende Mieten durch **Staffel- und Indexerhöhungen** müssen verwaltet werden und zur Zahlung freigegeben werden



CIMPLIFY entlastet die Buchhaltung durch die **Erstellung von Zahlungsvorlagen** und **Exporte zu Vertragsdaten**, Laufzeiten, **Handlungsterminen** und Betriebskosten.



CIMPLIFY

Was kann es leisten?



Das gesamte Immobilienmanagement an einem Ort



**100% Datengenauigkeit und
Transparenz**



**Bereichsübergreifend und
automatisierte Organisation**

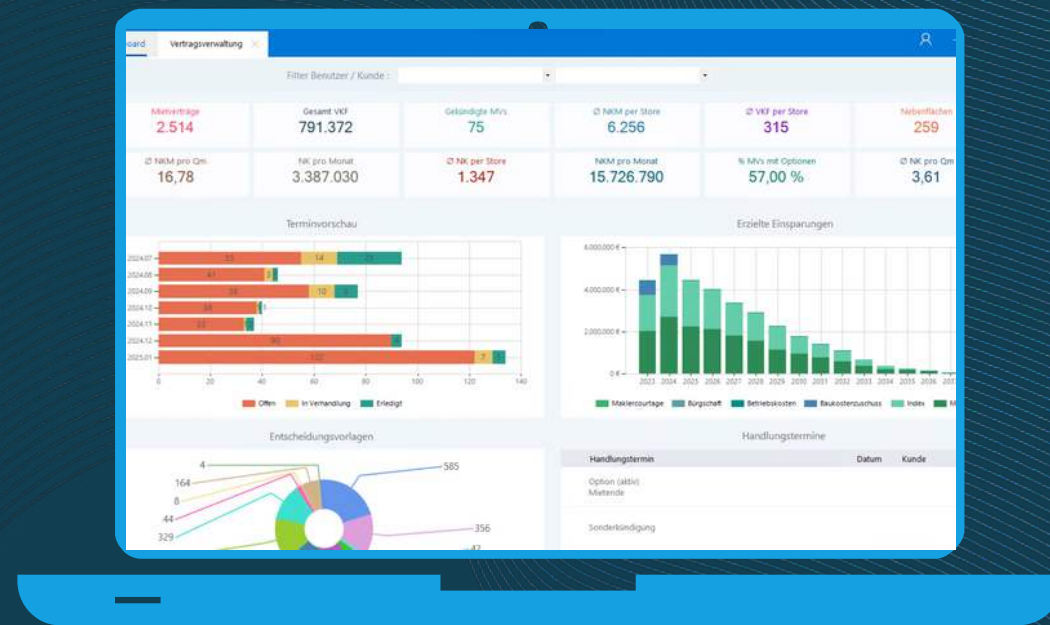
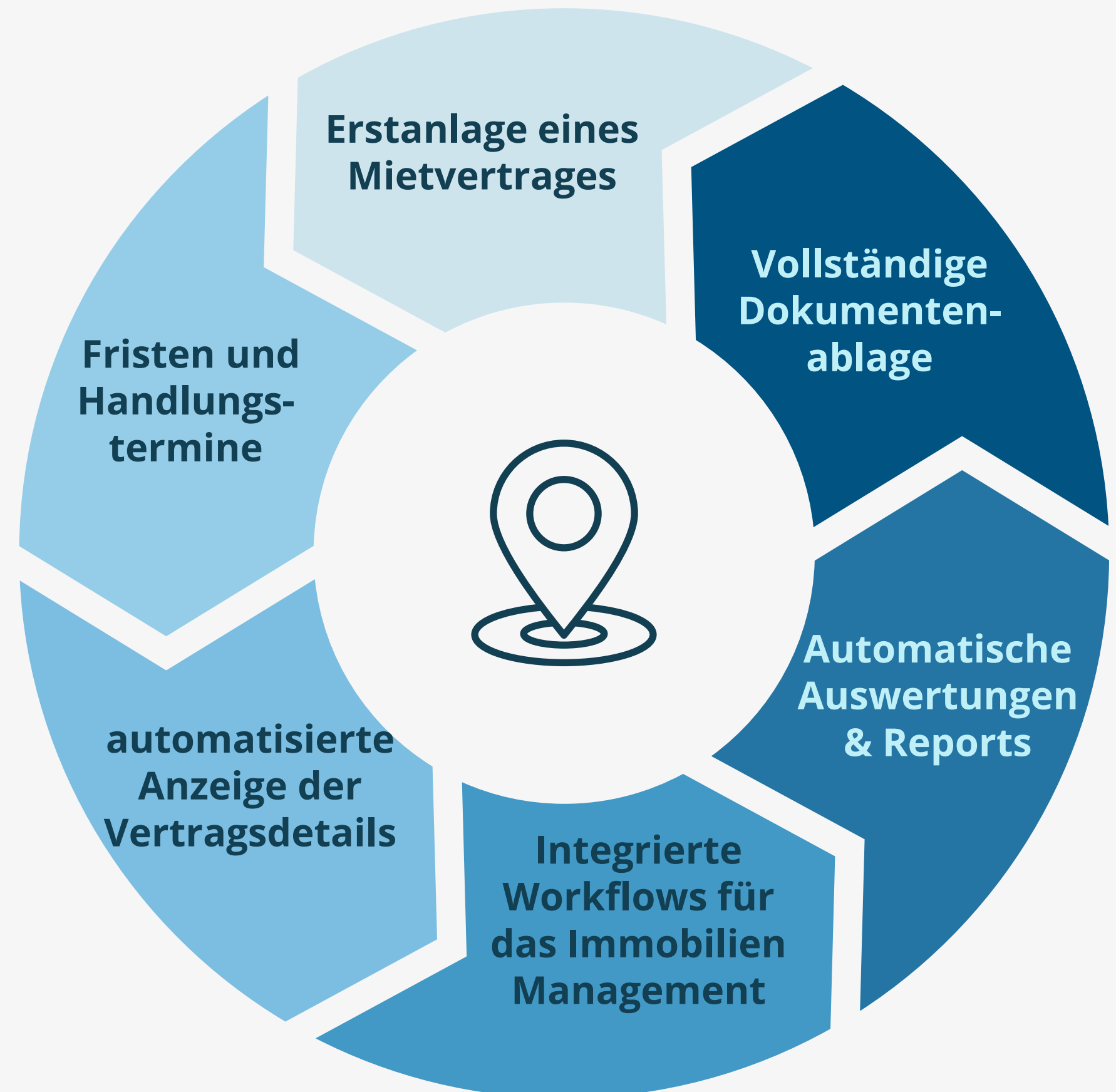


**Statistiken & Reportings zu
dem Standortportfolio**



**Wahlweise Cloud-basiert oder
als On-Premise Lösung**

Lifecycle eines Mietvertrages



CIMPLIFY

Digitale Zusammenarbeit



CIMPLIFY

Management Board

- Vertrags- & Handlungstermine
- Sämtliche Vertragsdaten
- Workflows zum Immobilien Management
- Entscheidungsvorlagen

Buchhaltung

- Portfolio Planung / Standortstrategien
- KPIs und Statistiken
- Individuelle Reports



Immobilien Management

- IFRS-Auswertungen
- Umsatz- & Staffelmieten
- Indexregelungen
- Nebenkostenvorauszahlungen

Verwaltung

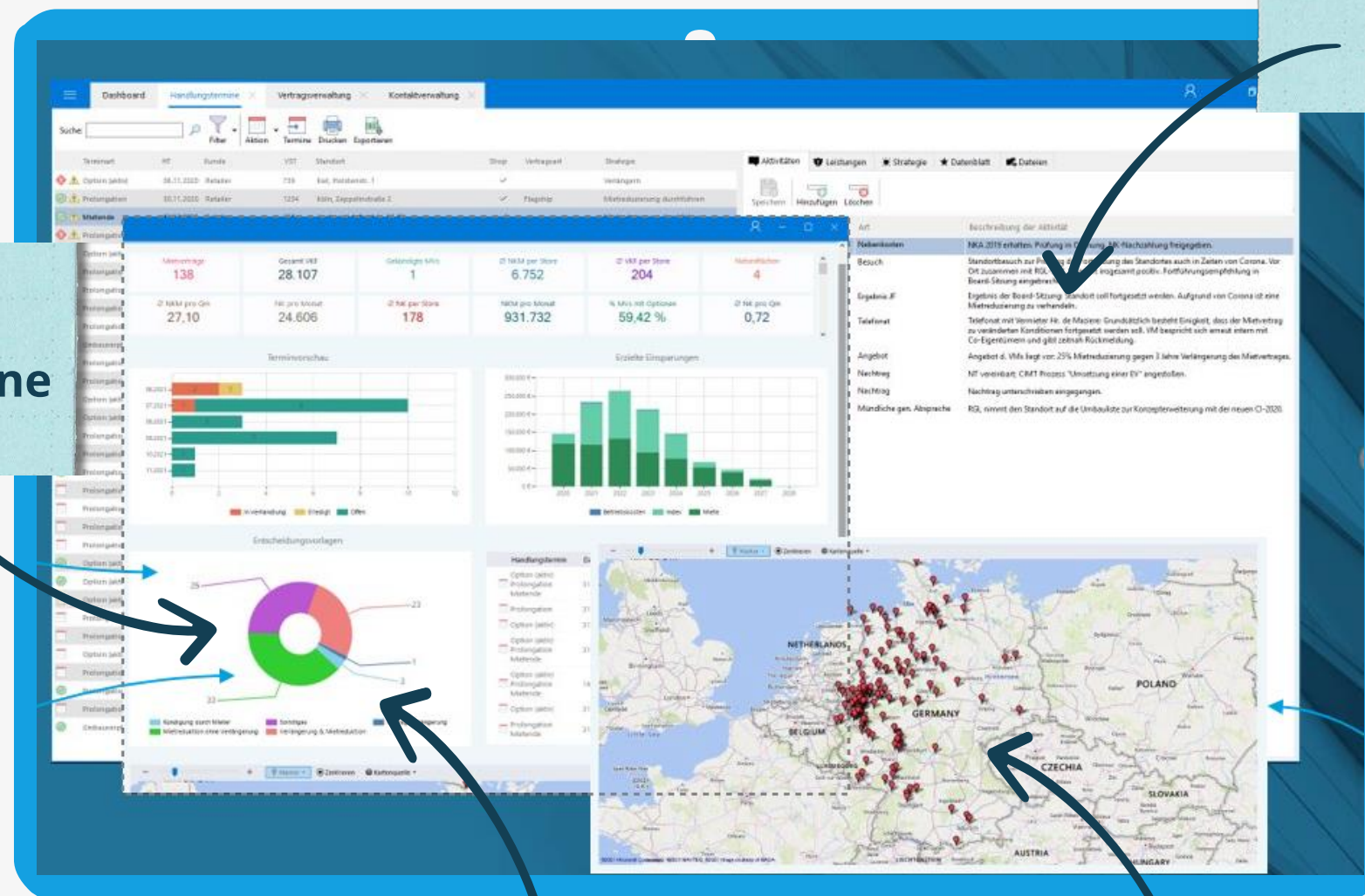
- Digitale Dokumentenablage
- Zentrale Vertragsdatenerfassung
- Vermieterkorrespondenz



CIMPLIFY

Automatische
Handlungstermine

Aktivitäten-
protokoll



Interaktive
Statistiken
& KPIs

Interaktive Standortmap
mit Wettbewerber-
standorten

Kontakt



CIMPLIFY

B&P | BERGMANN
PARTNERS

BÜRO HAMBURG
Gänsemarkt 21-23
20354 Hamburg

BÜRO DÜSSELDORF
Jürgensplatz 58
40219 Düsseldorf

BÜRO BERLIN
Schwedter Straße 9A
10119 Berlin

+49 40 3688138-0
info@bergmannpartners.de